



In 1.000 abbiamo scelto Banca d'Alba.

La casa è il bene più prezioso. Nell'ultimo anno oltre mille persone hanno scelto un mutuo Banca d'Alba.

BANCA DALBA
CREDITO COOPERATIVO
La nostra Banca è differente.



Con l'epilazione progressiva permanente Luce pulsata X-epilice

GN targatocn.it
Quotidiano online della Provincia di Cuneo

perché le notizie non sono tutte uguali

Con l'epilazione progressiva permanente Luce pulsata X-epilice

MOSCATO · DOLCETTO D'ALBA · FURMENTIN

Scopri i vantaggi della nostra Fidelity Card

TERRENOSTRE

Prima Pagina Cronaca Politica **Attualità** Eventi Agricoltura Artigianato Al Direttore Curiosità Scuole e corsi Solidarietà Sanità Viabilità Sport Tutte le notizie

Cuneo e valli Saluzzese Monregalese Saviglianese Fossanese Alba e Langhe Bra e Roero Speciale case Liguria

ATTUALITÀ

Mobile Facebook Twitter RSS Direttore Archivio Radio Meteo TargatoCn UK

COLDIRETTI CUNEO
I sapori dell'Agricoltura

Palazzo Bertello - Borgo San Dalmazzo
24 - 25 ottobre
Ingresso gratuito con registrazione

Cuneo Sposi

Targatocn.it
18.612 "Mi piace"

CHE TEMPO FA

ADESSO
3°C

VEN 23
9.4°C
17.6°C

SAB 24
8.9°C
17.6°C

@Datameteo.com

VEDI LE WEBCAM DELLA PROVINCIA DI CUNEO

VALGRANA
SAPORE DI FORMAGGIO PIEMONTE

Con l'app Banca di Caraglio il Tuo conto ti segue ovunque

LAVORO. Non ti lasciamo SOLO

25 OTT
IIa SAGRA D'L COJ
Margarita

AUTORITÀ PORTUALE DI SAVONA

In 1.000 abbiamo scelto Banca d'Alba.

BANCA DALBA
La nostra Banca è differente.

PER QUESTO SPAZIO CONTATTACI **CLICCA QUI**

Merlino PUBBLICITÀ
OGGETTI PUBBLICITARI ETICHETTE

EVO Convegni

ATTUALITÀ | mercoledì 21 ottobre 2015, 17:04

Il Comune gioca d'anticipo sulla questione farmacie comunali: prossima apertura all'Auchan

1
Consiglia

Nei mesi scorsi la Federfarma regionale aveva presentato ricorso contro le due nuove aperture, appellandosi direttamente al Presidente della Repubblica. Si attende il pronunciamento del giudice



ADVERTISEMENT

Ti piace Condividi

Piace a te e ad altri 214 amici

La Bottega del Falegname

Professionista del legno dal 2007

SANT'ALBANO STURA

ALDI CLIMA AGENZIA

UNA CALDA TRADIZIONE

RIELLO

MONDOVI vendita e assistenza **24 su 24**

IN BREVE

giovedì 22 ottobre

La Provincia taglia l'erba ora che non cresce più, mentre a maggio...
(h. 07:45)



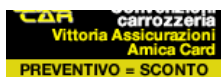
Presentato il nuovo step di "Fossano + pulita"
(h. 07:31)



mercoledì 21 ottobre

Saluzzo: sarà l'Antico Palazzo Comunale a ospitare il convegno di bilancio del...





NEWSLETTER

Nome:
E-mail:
Cellulare:

Iscrivendomi acconsento al trattamento dei dati personali secondo le norme vigenti.

ISCRIVITI

CERCA NEL WEB

Cerca
Google

ACCADEVA UN ANNO FA



Curiosità

In Piemonte sei ospedali su 10 hanno un reparto che lavora poco: la soluzione è chiudere?



Cronaca

Per gli ex operai Michelin di Cuneo malati di tumore fu malattia di tipo occupazionale



Cronaca

Magliano Alpi, ruba un trattore e sfonda la vetrata del Banco Azzoaglio

Leggi tutte le notizie

Lavori in corso al centro commerciale Auchan di Tetto Garetto, alle porte di Cuneo, dove a breve aprirà una delle due nuove farmacie comunali "concesse" al Comune. Tre sono in città, sull'altipiano.

Le altre due sono previste all'Auchan, dove già si sta procedendo per l'apertura, e una nei locali del Movicentro.

La Federfarma regionale chiede l'annullamento delle determinazioni per queste nuove farmacie. Partendo dal presupposto che non c'è un bacino d'utenza tale da giustificare le nuove aperture e che a rimetterci sarebbe la qualità del servizio. Per questo, nei mesi scorsi, ha presentato ricorso straordinario al Presidente della Repubblica, contro il quale il Comune di Cuneo ha deciso di opporsi.

Il presidente di Federfarma regionale, il dottor Massimo Mana: "In attesa del pronunciamento del Giudice il Comune ha improvvisamente accelerato i tempi, per poter eventualmente dire: ormai è fatta".

Il ricorso di Federfarma si basa su quattro motivi: a. il primo motivo (base territoriale su cui determinare il possibile aumento del 5% delle farmacie aggiuntive) riguarda sia il Comune, sia la Regione; b. il secondo motivo (riguardante il fatto che il Movicentro sia o no una vera stazione) riguarda specificamente il Comune; c. così pure riguardano specificamente il Comune il terzo motivo (concernente la pretesa mancanza di istruttoria) e il quarto (distanza minima di 400 metri fra le diverse farmacie).

Visita il padiglione New Holland

New Holland a Expo 2015

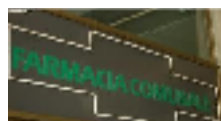
barbara simonelli



Breakdance

Qualunque sia il tuo business

Articoli sullo stesso argomento:



Braccio di ferro tra Comune di Cuneo e titolari delle farmacia cittadine



Cuneo: positivo il bilancio delle Farmacie comunali discusso nella 1° commissione con...



L'Assemblea dei Soci ha approvato il conto consuntivo 2011 delle Farmacie Comunali di...



(4WNET)

ospitare il convegno di bilancio del progetto "Gouvmb Monviso" (h. 20:01)

"Al Governo chiediamo una mappatura del segnale Rai": Patrizia Manassero commenta i disservizi di

ricezione del segnale Rai in montagna (h. 19:50)

Maxi-stangata per la formazione Juniores regionale della Virtus Mondovì Carassonese (h. 19:43)

Zone montane scoperte dal segnale tv, Uncem: "Non possiamo permetterlo" (h. 19:04)

Difesa legittima o eccessiva? L'opinione dei cuneesi (VIDEO) (h. 19:01)

Continua l'impegno del Comitato dello sviluppo del Turismo Montano: la terza riunione martedì 20 ottobre (h. 19:00)

Savigliano, la Risonanza sarà firmata "GE Medical Systems Italia" (h. 18:50)

Cuneo: modifiche alla viabilità per intervento di posa di cavi per la fibra ottica (h. 18:35)

Leggi le ultime di: Attualità

Guadagna di più
Affitta la tua casa su TripAdvisor Inizia oggi stesso

Dalla redazione di Campioni.cn:



Giornata a Entracque per i ragazzi del Cuneo Sub



Sponsor (4WNet)

Renault Captur Iconic. Gamma da 13.950€ con 12 mesi di RCA e 5 anni di garanzia.



Volley: il VBC Mondovì premiato in comune per la promozione in serie A2



A Fossano la tappa finale del campionato Italiano per società di Handbike

ISTITUTO TECNICO SUPERIORE per le Nuove Tecnologie per il Made in Italy: Sistema Moda TESSILE, ABBIGLIAMENTO e MODA Città Studi Biella
Tecnico Superiore di processo, prodotto, progettazione tessile e design per il settore Tessile, Abbigliamento, Moda
Disegna il tuo futuro! www.its-tessileabbigliamentomoda.it